

FORMATIONS RÉEMPLOI SOLIDAIRE

Catalogue de formations par et pour les acteurs de la filière

Contact : information inscriptions et référente handicap

Mathilde Pointecouteau, chargée de formation et filières

Mathilde.pointecouteau@ecossolies.fr

07 48 88 01 45

Dernière mise à jour : octobre 2024

MODALITÉS PRATIQUES COMMUNES À TOUTES LES ACTIONS

MODALITÉS ET DÉLAIS D'ACCÈS

Contactez-nous en précisant votre situation (salarié·e, en recherche d'emploi, avec un projet entrepreneurial) et la ou les formations qui vous intéressent. Si vous êtes salarié·e, précisez également vos missions, celles de votre structure et votre OPCO.

Vous recevrez une réponse à votre mail sous une semaine. L'inscription à la formation est possible jusqu'à 1 mois avant la date de la formation, dans la limite des places disponibles. Les sessions ouvrent sous réserve de l'atteinte du nombre minimum de stagiaires (7 ou 8).

PRISE EN CHARGE FINANCIÈRE

Les OPCO (Opérateurs de compétences) peuvent prendre en charge les coûts pédagogiques voire les frais annexes (déplacement, repas), avec **un reste à charge de 0€ pour la structure bénéficiaire**.

Pour les demandeurs et demandeuses d'emploi, les formations peuvent être prises en charge par Pôle emploi, sous certaines conditions. Les formations ne sont pas éligibles au CPF.

ACCESSIBILITÉ

Nos formations sont accessibles aux personnes en situation de handicap. Si vous êtes concerné·e, merci de nous contacter au plus tôt pour étudier les modalités d'adaptation.

INDICATEURS

Il s'agit de nouvelles formations, qui ne disposent pas encore d'indicateurs. Pour la formation Agent·e Valoriste, la satisfaction des stagiaires étaient de 2,8/3.

« Je recommande cette formation, qui balaye bien les acteurs du secteur, les différents enjeux du réemploi, et toutes les facettes du métier d'agent valoriste. »

Participante de la session 2023 Agent·e Valoriste

EVALUATION

Pour chaque formation, les stagiaires sont invité·es à remplir un questionnaire de satisfaction à chaud puis à froid.

LIEUX DE FORMATION

Par défaut, nos formations sont organisées au Solilab, 8 rue Saint-Domingue à Nantes. Certaines formations sont en parties délocalisées au sein de structures accueillantes. Si vous souhaitez organiser une formation dans un autre département, contactez-nous.

FORMATION SUR – MESURE

Vous souhaitez organiser une formation sur-mesure au sein de votre structure ? C'est possible, contactez-nous afin que nous discutons de votre besoin !

1. L'ÉCOSYSTÈME DU RÉEMPLOI SOLIDAIRE

Cette formation vous donnera les clés pour comprendre l'écosystème dans lequel le réemploi solidaire s'inscrit, découvrir les différents acteurs et parties prenantes mobilisés dans la filière et analyser les impacts et enjeux à venir.

OBJECTIF DE FORMATION

Analyser la place du réemploi solidaire dans le système de prévention et gestion des déchets.

OBJECTIFS PÉDAGOGIQUES

- ▶ Définir les notions clés de réemploi solidaire, recyclage, déchets, encombrants, objets valorisable et économie circulaire
- ▶ Identifier les parties prenantes du système de gestion des déchets
- ▶ Cartographier les acteurs intervenant sur la chaîne du réemploi (dont REP et éco-organismes)
- ▶ Analyser le rôle des structures de réemploi solidaire (ressourceries et recycleries) sur le territoire

MODALITÉS PÉDAGOGIQUES

Apports théoriques, échanges et partages d'expériences, visite d'une structure du territoire, interventions de professionnels du secteur, ressources numériques.

PUBLIC VISÉ

- ▶ Salarié·e dans le secteur du réemploi et/ou du recyclage dans l'ESS,
- ▶ Toute personne exerçant des fonctions en lien avec la collecte, le tri et la valorisation d'objets et matériaux au sein de collectivités

et opérateurs privés (dont élus de collectivités),

- ▶ Personnes en reconversion professionnelle ou portant un projet d'entrepreneuriat dans le secteur du réemploi solidaire

LIVRABLES

Livret de formation capitalisant les informations recueillies pendant la formation et des ressources pour aller plus loin.

DURÉE ET CALENDRIER DE FORMATION

14 heures de formation, 2 journées consécutives, les lundi 28 et mardi 29 avril 2025 de 9h30 à 13h puis 14h à 17h30.

LIEUX

Une visite de la ressourcerie Le Transistore basée à La Chapelle sur Erdre aura lieu le mardi 29 avril après-midi.

FORMATRICE

Carole Bourcier, formatrice ayant exercé pendant 9 ans au sein de la Ressourcerie de l'Île.

TARIFS

- ▶ Tarif adhérent : 588€ TTC
- ▶ Tarif non adhérent : 658€ TTC
- ▶ Tarifs réduits : Salarié·es en contrat d'insertion ou parcours emploi compétences, demandeur·euses d'emploi

Ouverture de la session : 8 stagiaires minimum.

2. LE PARCOURS D'UN OBJET DE RÉEMPLOI DE LA COLLECTE A LA VENTE

Cette action se focalise sur le parcours de l'objet dans une ressourcerie ou recyclerie et permet d'appréhender chaque étape : collecte, tri, stockage, fixation de prix, mise en rayon, vente. Elle permet aussi d'aborder les notions essentielles de sécurité individuelle & collective.

OBJECTIF DE FORMATION

Organiser le parcours d'un objet de réemploi de la collecte à la vente.

OBJECTIFS PÉDAGOGIQUES

- ▶ Décrire et organiser chaque étape du parcours d'un objet en ressourcerie
- ▶ Appliquer les bonnes pratiques de collecte en extérieur et en apport volontaire
- ▶ Analyser et optimiser les pratiques de tri, orientation et stockage des objets
- ▶ Identifier les différents flux dans une ressourcerie : repérer les enjeux et solutions d'organisation
- ▶ Aménager des espaces de travail adaptables et préservants

MODALITÉS PÉDAGOGIQUES

Apports théoriques, échanges et partages d'expériences, interventions de professionnels du secteur, ressources numériques.

PUBLIC VISÉ

- ▶ Salarié·es dans le secteur du réemploi solidaire dont insertion
- ▶ Personnes en reconversion professionnelle ou portant un projet dans le réemploi

PRÉREQUIS

Justifier d'une expérience concrète (bénévolat, stage, PMSMP) au sein d'une ressourcerie ou d'une recyclerie. Selon les profils, prescription de la formation n°1 au préalable.

LIVRABLES

Livret de formation capitalisant les informations recueillies pendant la formation, un plan d'action personnalisé et des ressources pour aller plus loin.

DURÉE ET CALENDRIER DE FORMATION

28 heures de formations réparties sur 4 journées. Formation organisée à la demande sur le 2^e semestre 2025.

LIEUX

2 journées sur le terrain au sein de 3 ressourceries partenaires, dont une à Saint-Pazanne.

FORMATRICE

Carole Bourcier, formatrice ayant exercé pendant 9 ans au sein de la Ressourcerie de l'Ile.

TARIFS

- ▶ Tarif adhérent : 1176€ TTC
- ▶ Tarif non adhérent : 1316€ TTC
- ▶ Tarifs réduits : Salarié·es en contrat d'insertion ou parcours emploi compétences, demandeur·euses d'emploi

Ouverture de la session : 7 stagiaires minimum.

3. LA RELATION AUX USAGER·ES EN RESSOURCERIE

La relation aux usagers et usagères de ressourcerie, et notamment la gestion des refus, peut être un aspect du métier de valoriste peu agréable, voire source d'anxiété lorsqu'il y a conflit. Cette courte formation vous permettra de gagner en aisance et en assertivité dans vos interactions orales avec les usagers.

OBJECTIF DE FORMATION

Prévenir et gérer des situations tendues voire conflictuelles avec les usagers de ressourcerie

OBJECTIFS PÉDAGOGIQUES

- ▶ Mieux se connaître pour mieux communiquer
- ▶ Adapter sa communication à son interlocuteur
- ▶ Réagir sereinement dans une situation tendue, notamment dans le cadre d'un refus de don

MODALITÉS PÉDAGOGIQUES

Modalités ludiques (exercices d'expression, lâcher-prise, improvisation théâtrale), échanges et partages d'expériences. La formation est adaptée à tous les profils : les exercices sont progressifs et la formatrice porte une attention particulière à la bienveillance au sein du groupe.

PUBLIC VISÉ

- ▶ Salarié·es dans le secteur du réemploi, du recyclage dans l'ESS, dont salarié·es en insertion

PRÉREQUIS

Justifier d'une expérience concrète (bénévolat, stage, PMSMP) au sein d'une ressourcerie ou d'une recyclerie, au contact des usagers.

LIVRABLES

Support de formation avec ressources documentaires pour aller plus loin.

DURÉE ET CALENDRIER DE FORMATION

7 heures de formation soit 1 journée, le mardi 25 février 2025 de 9h à 13h puis 14h à 17h.

FORMATRICE

Carole Bigot, formatrice professionnelle en communication interpersonnelle depuis 2016.

TARIFS

- ▶ Tarif adhérent : 294€ TTC
- ▶ Tarif non adhérent : 329€ TTC
- ▶ Tarifs réduits : Salarié·es en contrat d'insertion ou parcours emploi compétences, demandeur·euses d'emploi

Ouverture de la session : 8 stagiaires minimum.

4. L'ATTRACTIVITÉ D'UNE BOUTIQUE DE RÉEMPLOI

Cette formation de 2 jours est centrée sur le développement des ventes en ressourcerie. Elle vise la mobilisation de différents leviers : structuration d'une communication efficace, agencement de la boutique, organisation de ventes à thèmes.

OBJECTIF DE FORMATION

Développer les ventes au sein de sa boutique de réemploi

OBJECTIFS PÉDAGOGIQUES

- ▶ Adapter son offre commerciale à sa clientèle et son environnement
- ▶ Optimiser son espace de vente avec les pratiques de merchandising
- ▶ Organiser une vente à thème, de la gestion du stock à la communication vers le public
- ▶ Communiquer efficacement en direction de ses publics

MODALITÉS PÉDAGOGIQUES

Apports théoriques, échanges et partages d'expériences, ateliers de mise en pratique, visite de site, ressources numériques.

PUBLIC VISÉ

- ▶ Salarié·es dans le secteur du réemploi dans l'ESS, dont salarié·es en insertion, dont tout ou partie des missions concernent l'organisation de la boutique
- ▶ Personnes en reconversion professionnelle ou portant un projet d'entrepreneuriat dans le secteur du réemploi, sous réserve de validation

PRÉREQUIS

Justifier d'une expérience concrète (bénévolat, stage, PMSMP) au sein d'une ressourcerie ou d'une recyclerie, sur les sujets liés à l'attractivité de la boutique.

LIVRABLES

Support de formation avec ressources documentaires pour aller plus loin.

DURÉE ET CALENDRIER DE FORMATION

14 heures de formations soit 2 journées, de 9h30 à 13h puis 14h à 17h30, les 11 et 12 septembre 2025.

FORMATRICE

Carole Bourcier, formatrice ayant exercé pendant 9 ans au sein de la Ressourcerie de l'Ile.

TARIFS

- ▶ Tarif adhérent : 658€ TTC
- ▶ Tarif non adhérent : 588€ TTC
- ▶ Tarifs réduits : Salarié·es en contrat d'insertion ou parcours emploi compétences, demandeur·euses d'emploi

Ouverture de la session : 8 stagiaires minimum.

5. DÉVELOPPER UNE STRATÉGIE DE COMMUNICATION A L'AIDE D'OUTILS NUMÉRIQUES

La communication en ligne est devenue un axe stratégique pour faire connaître les activités de sa ressourcerie ou recyclerie. Cette formation a été pensée pour reposer votre stratégie et améliorer l'efficacité de vos actions de communication.

OBJECTIF DE FORMATION

Identifier les enjeux de visibilité et d'attractivité de sa structure et optimiser ses actions de communication.

OBJECTIFS PÉDAGOGIQUES

- ▶ Identifier les enjeux de plateforme de marque propres à sa structure et opérer des choix stratégiques
- ▶ Choisir les outils adaptés à ses enjeux et ses publics cibles
- ▶ Formuler et reformuler un message sous différents formats
- ▶ Assurer une cohérence des actions de communication à l'interne et à l'externe
- ▶ Inscrire son action de communication dans un écosystème et une communauté de pratiques

MODALITÉS PÉDAGOGIQUES

Apports théoriques, études de cas, travaux de groupe, construction d'outils individuels.

PUBLIC VISÉ

- ▶ Salarié·es de structures de l'ESS en charge de la communication de leur structure

PRÉREQUIS

Savoir s'orienter sur le web et avoir une connaissance de base des réseaux sociaux et de l'emailing.

LIVRABLES

Support de formation avec ressources documentaires pour aller plus loin.

DURÉE ET CALENDRIER DE FORMATION

7 heures de formations soit 1 journée, le mardi 6 mai 2025 de 9h30 à 13h puis 14h à 17h30.

LIEUX

La formation se déroulera au Solilab, 8 rue Saint-Domingue à Nantes.

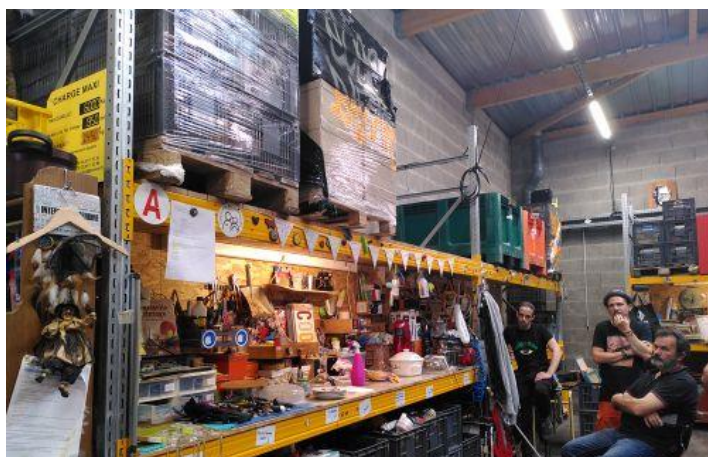
FORMATRICE

Carole Bourcier, formatrice ayant exercé pendant 9 ans au sein de la Ressourcerie de l'Ile.

TARIFS

- ▶ Tarif adhérent : 294€ TTC
- ▶ Tarif non adhérent : 329€ TTC

Ouverture de la session : 8 stagiaires minimum.



Les Ecosolies

Le Solilab
8 rue Saint-Domingue
44200 Nantes

Suivez notre actualité sur les réseaux sociaux
et abonnez-vous à notre newsletter.



www.ecossolies.fr